



SERI

SWITZERLAND
EYE
RESEARCH
INSTITUTE



La retina
e le sue patologie

Soluzioni in vista
www.seri-lugano.ch



Dr. Med. Roberto Pinelli

Specialista FMH Oftalmologia
e Oftalmochirurgia

.....
La retina è un tessuto nervoso che riveste il fondo dell'occhio e serve a registrare le immagini che saranno poi inviate al cervello. L'immagine viene catturata da particolari cellule nervose chiamate fotorecettori.
.....

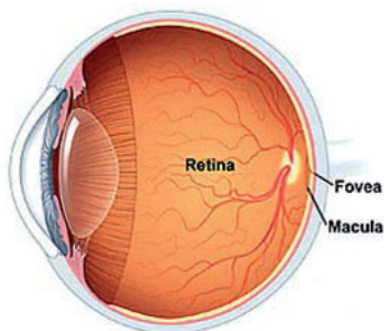
La regione funzionalmente più importante della retina è la parte centrale, chiamata macula. La macula viene utilizzata per la visione nitida e per la lettura, ed è in grado di discriminare i dettagli di ciò che guardiamo. Ciò spiega perché le malattie della macula hanno un immediato effetto negativo sulla funzione visiva.

★ Le principali malattie della retina

Le malattie della retina sono dette retinopatie e si manifestano con sintomi differenti a seconda di quale parte della retina viene colpita. Le malattie che interessano la retina centrale, dette maculopatie, provocano una riduzione della vista mentre le malattie della retina periferica alterano in genere il campo visivo, riducendo la visione laterale.

Molte di queste malattie sono di tipo congenito, presenti cioè sin dalla nascita. Alcune di esse sono ereditate dai genitori per anomalie genetiche, altre sono causate da infezioni contratte durante la gravidanza.

Intervenire per tempo e in modo mirato



.....
Le patologie della retina hanno un miglior esito quanto più precocemente vengono individuate e trattate in maniera appropriata.
.....

Una visita oculistica approfondita è indispensabile per fornire al paziente un inquadramento preciso della sua patologia, che tenga conto di eventuali precedenti interventi clinici e che ottimizzi la sua capacità visiva, agendo anche sui fattori metabolici e sullo stile di vita.

Negli ultimi anni la cura delle patologie della retina ha compiuto notevolissimi passi avanti e oggi sono disponibili, a seconda delle diverse situazioni, numerose soluzioni, che vanno dall'utilizzo di appositi colliri e farmaci mirati all'intervento con il laser fino alla microchirurgia.

SERI offre un servizio diagnostico altamente qualificato al fine di valutare con i medici specialistici la terapia più opportuna. Il paziente viene poi seguito durante tutta l'evoluzione della patologia riscontrata al fine di verificare i progressi ottenuti e adeguare eventualmente la terapia prescritta.

La maculopatia

.....
La maculopatia senile, altrimenti detta “degenerazione maculare senile” è una retinopatia che colpisce la macula.
.....

Questa patologia colpisce prevalentemente persone che hanno superato i 60 anni d'età, ma esistono comunque forme giovanili legate, per esempio, a miopia elevata, disturbi vascolari o malattie infiammatorie. Esistono anche forme di maculopatia acquisita, cioè che insorgono dopo la nascita per molteplici cause quali traumi, radiazioni ultraviolette o severe infezioni.

✱ Quali disturbi provoca?

I sintomi della malattia sono caratterizzati, innanzitutto, da un'errata visione degli oggetti e delle righe, che appaiono ondulate e distorte. Altri sintomi sono la visione di macchie fisse localizzate nel centro del campo visivo o vicino ad esso (chiamate scotomi); alterazioni nella visione dei colori e dei contrasti luminosi.

✱ Come si può curare?

L'evoluzione di questa patologia può essere rallentata tramite un intervento clinico mirato a controllarne i fattori di rischio, come l'ipertensione arteriosa, il diabete e l'ipercolesterolemia. La ricerca ha individuato correlazioni importanti con la predisposizione genetica, l'invecchiamento, lo stile di vita e l'alimentazione.

Negli ultimi anni sono stati messi a punto e sperimentati numerosi farmaci, che paiono essere molto promettenti.

Rispetto alle cure chirurgiche, la terapia più consolidata è rappresentata dall'intervento con laser ad Argon (o a Krypton), che trova però indicazione solo in alcuni casi specifici. In altre situazioni, invece, può essere consigliato l'intervento chirurgico.

Il glaucoma

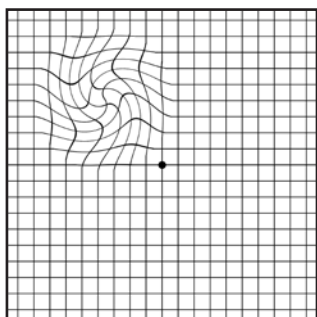
.....
Il glaucoma è una malattia cronica che causa un danno progressivo delle fibre nervose che compongono il nervo ottico.
.....

All'interno dell'occhio è contenuto un liquido trasparente, chiamato umore acqueo, che nutre la cornea ed il cristallino, portando via i loro prodotti di scarto. Esso viene prodotto dietro l'iride, fluisce in avanti attraverso il foro della pupilla e viene scaricato fra cornea e superficie anteriore dell'iride; da lì viene poi scaricato fuori dal bulbo oculare nel sangue venoso.

In altre parole, se il flusso è troppo abbondante (eccesso di produzione) o se il deflusso è ostacolato (difetto di smaltimento), la pressione intraoculare aumenta. A lungo andare, vengono danneggiate la retina e le fibre nervose del nervo ottico, che servono a trasportare al cervello gli stimoli visivi.

★ **Un valido sistema di regolazione**

Negli ultimi anni s'è resa disponibile un'enorme varietà di farmaci capaci di ridurre la pressione intraoculare. A seconda del principio attivo contenuto nel farmaco, i colliri devono essere somministrati una o più volte al giorno, con regolarità e continuità. Lo scopo della terapia è quello di mantenere una costante pressione oculare nell'arco delle 24 ore.



Visione distorta
in presenza di maculopatia



Maculopatia avanzata:
assenza di campo visivo centrale

Il distacco della retina

.....
Il distacco della retina è causato da una lesione del tessuto retinico (foro o rottura) e indotto da uno spostamento del corpo vitreo, la massa gelatinosa che riempie il bulbo oculare.
.....

Per vari motivi (caldo, sudorazione, traumi) il vitreo perde la sua componente acquosa e si contrae come una spugna strizzata, staccandosi progressivamente dalla retina fino a causarne la rottura.

Se la rottura viene diagnosticata tempestivamente, è possibile cercare di limitarla praticando uno sbarramento attorno ad essa con l'Argon laser. Se il processo non si arresta, si giunge al distacco di retina vero e proprio: attraverso la rottura del tessuto retinico, parte del fluido passa al di sotto della retina provocandone il progressivo scollamento.

✱ Quali sono i sintomi?

Il distacco di retina si manifesta attraverso:

- ▶ visione di lampi luminosi improvvisi (fotopsie);
- ▶ visione di corpi mobili vaganti (miodesopsie);
- ▶ riduzione del campo visivo con comparsa di un'ombra che tende ad aumentare progressivamente fino alla perdita della visione centrale.

In caso di distacco retinico è necessario intervenire chirurgicamente, ottenendo un recupero tanto migliore quanto più tempestivo è l'intervento. Se le rotture vengono evidenziate precocemente, può essere sufficiente l'impiego ambulatoriale di radiazioni laser.

Tali lesioni purtroppo sono spesso asintomatiche e per questo è consigliabile sottoporsi periodicamente all'esame del fondo oculare - ciò è valido soprattutto per i miopi elevati che hanno una retina talvolta più "fragile".

La retinopatia diabetica

.....
La retinopatia diabetica consiste in un danno retinico derivante dalle complicazioni che insorgono a seguito del diabete mellito. Un'altra causa da tenere in considerazione può essere l'uso prolungato di statine per il controllo del colesterolo.
.....

Per diagnosticare in tempo la retinopatia diabetica è sicuramente utile effettuare screening preventivi e diagnosi precoci. Il processo della retinopatia diabetica inizia tramite il danneggiamento di alcuni vasi retinici (microangiopatia), da cui deriva la mancanza di adeguato apporto sanguigno e di ossigeno ad alcune zone della retina, che gradualmente diventano ischemiche e muoiono.

✦ **Come intervenire efficacemente**

Le opzioni di trattamento in caso di retinopatia diabetica includono:

- ▶ la fotocoagulazione con laser retinico;
- ▶ le iniezioni intravitreali di specifici farmaci (quali ad es. Lucentis) in grado di stimolare la proliferazione di nuove arterie e vene, favorendo il regolare sviluppo dei capillari sanguigni;
- ▶ la vitrectomia.

SERI dispone di una vasta area medica dotata di sofisticate strumentazioni, aggiornate per la diagnosi e la terapia delle affezioni retiniche, tra cui l'Argon laser per la fotocoagulazione della retina. È inoltre possibile effettuare iniezioni intravitreali.



SERI Switzerland Eye Research Institute è un centro di ricerca in scienza della visione e di innovazione chirurgica in ambito oftalmico. Nato a Lugano nel 2013, offre soluzioni a tutti i difetti visivi (presbiopia compresa) attraverso tecniche chirurgiche scientificamente validate, non invasive, bilaterali e sempre indolori.

SERI Lugano si occupa non solo di chirurgia refrattiva, ma offre anche prestazioni riconosciute dalla LAMal per la diagnosi e il trattamento personalizzato in tutti gli ambiti dell'oculistica, dai disturbi della retina all'oftalmologia pediatrica.

SERI Switzerland Eye Research Institute, con la direzione scientifica del Dr. Roberto Pinelli, incrementa costantemente la ricerca scientifica nel campo della chirurgia refrattiva, dell'oftalmologia medica, dell'oftalmochirurgia, dell'oculistica infantile.

SERI Lugano garantisce un'offerta terapeutica, sia essa medica o chirurgica, sempre in linea con gli sviluppi scientifici più innovativi, sicuri ed efficaci. Questi risultati sono ottenuti grazie al costante lavoro di ricerca e all'utilizzo di tecnologie strumentali diagnostiche e chirurgiche di avanguardia.

Le tecniche operatorie sono molteplici, l'approccio assolutamente personalizzato e basato sull'utilizzo di sofisticate apparecchiature che condividono sempre tecnologia avanzata di ultima generazione affiancata alle capacità tecniche e relazionali delle diverse professionalità che operano all'interno dell'istituto.

SERI Lugano conforma tutta la sua attività ad una cultura istituzionale volta al raggiungimento dell'eccellenza nel campo della scienza della visione e della soddisfazione dei pazienti.

SERI Switzerland Eye Research Institute SA



Foto F. Simonetti / Archivio studio Camponovo.

Riva Paradiso 2
CH-6900 Lugano-Paradiso
T +41 (0)91 993 13 01
F +41 (0)91 993 13 02
info@seri-lugano.ch
www.seri-lugano.ch

SEGUICI SU

